

# Инструкция по настройке абонентского пункта сети ViPNet №776 ТФОМС Челябинской области в МО

На персональном компьютере (далее - ПК), на котором функционирует абонентский пункт ViPNet Client (далее - АП):

1) Должны быть настроены актуальная системная дата и время, установлен часовой пояс (для ПК, работающего в Челябинской области UTC +05:00).

2) Не должны быть установлены сторонние межсетевые экраны и приложения, обеспечивающие преобразование сетевых адресов (NAT) (необходимо отключить брандмауэр Windows, межсетевые экраны антивирусного средства).

Для настройки АП необходимо:

1) Запустить программу ViPNet Монитор (Рисунок 1).

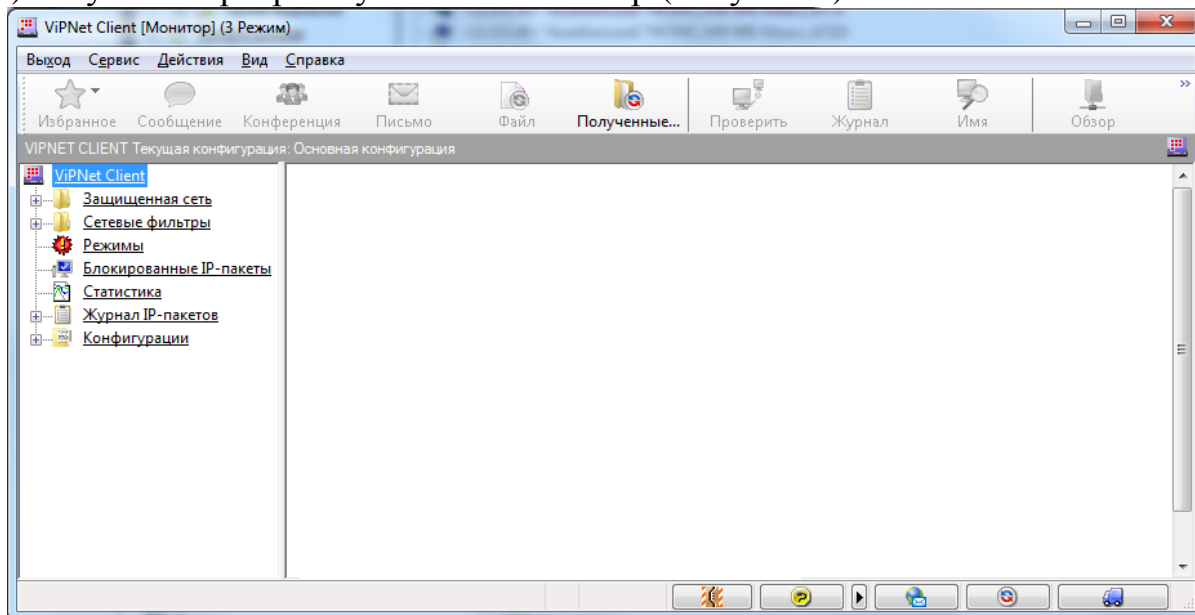


Рисунок 1

2) Зайти в "Сервис" -> "Настройки..." и осуществить настройку вкладки "Общие" в соответствии с Рисунком 2.

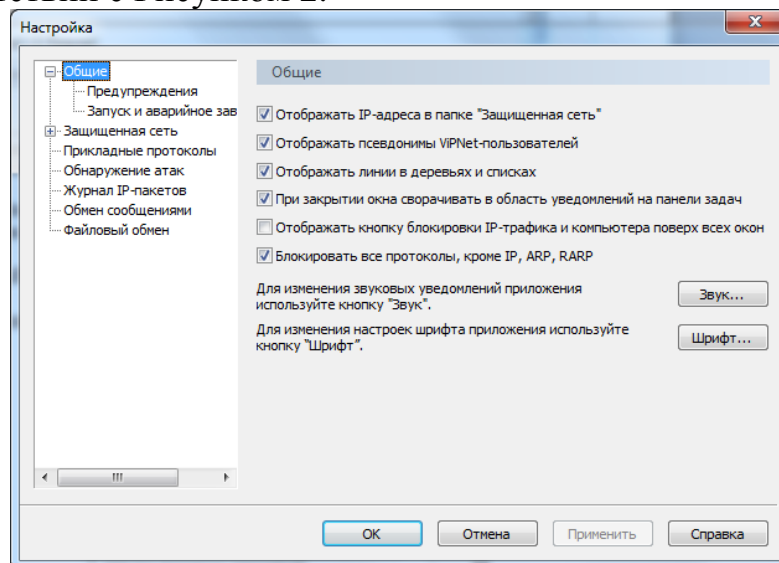


Рисунок 2

3) Зайти в "Сервис" -> "Настройки..." и осуществить настройку вкладки "Общие" -> "Предупреждения" в соответствии с Рисунком 3.

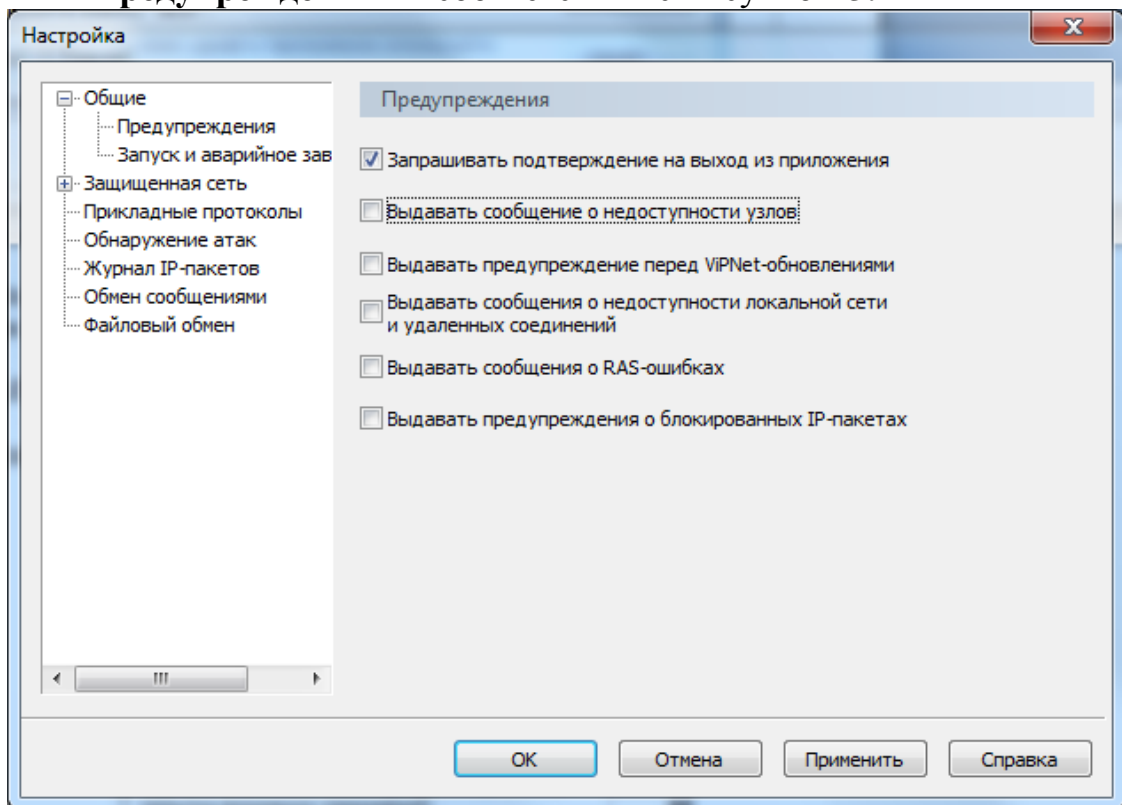


Рисунок 3

4) Зайти в "Сервис" ->"Настройки..." и осуществить настройку вкладки "Защищенная сеть" в соответствии с Рисунком 4.

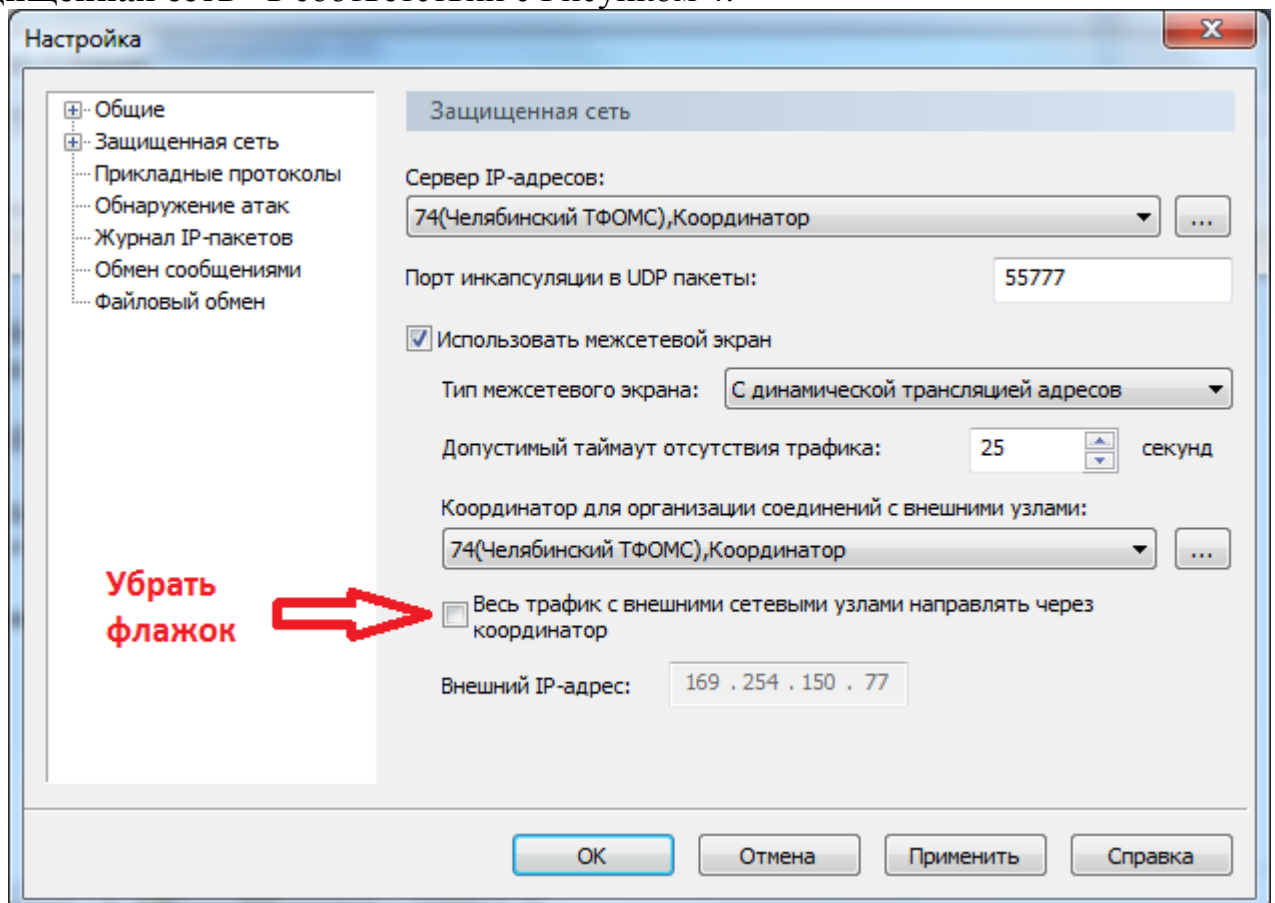


Рисунок 4

5) Настройки остальных вкладок производить не надо!

б) В главном окне программы во вкладке "Защищенная сеть" в фильтре набрать слово "координатор". Виртуальные IP-адреса координаторов на АП в МО могут отличаться от IP-адресов на Рисунке 5, что не является ошибкой.

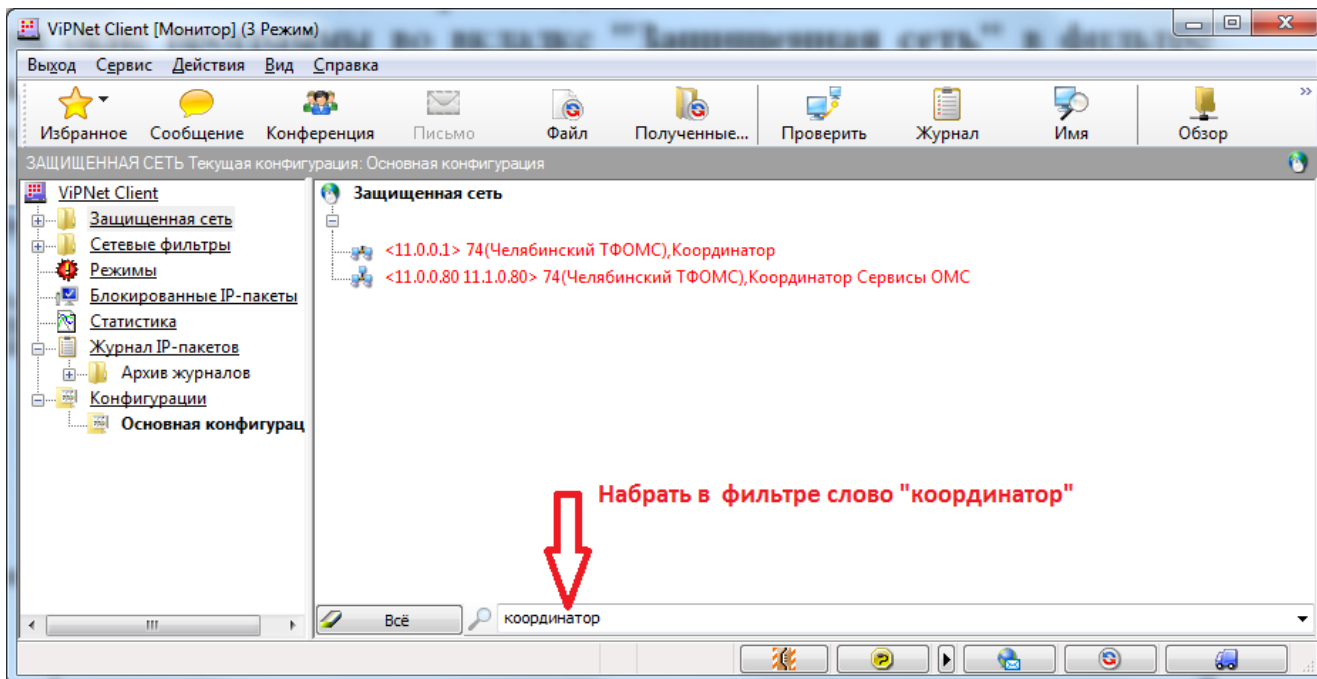


Рисунок 5

а. Дважды щелкнуть мышкой на сетевой узел "74(Челябинский ТФОМС),Координатор" и осуществить настройку вкладки "IP-адреса" в соответствии с Рисунком 6.

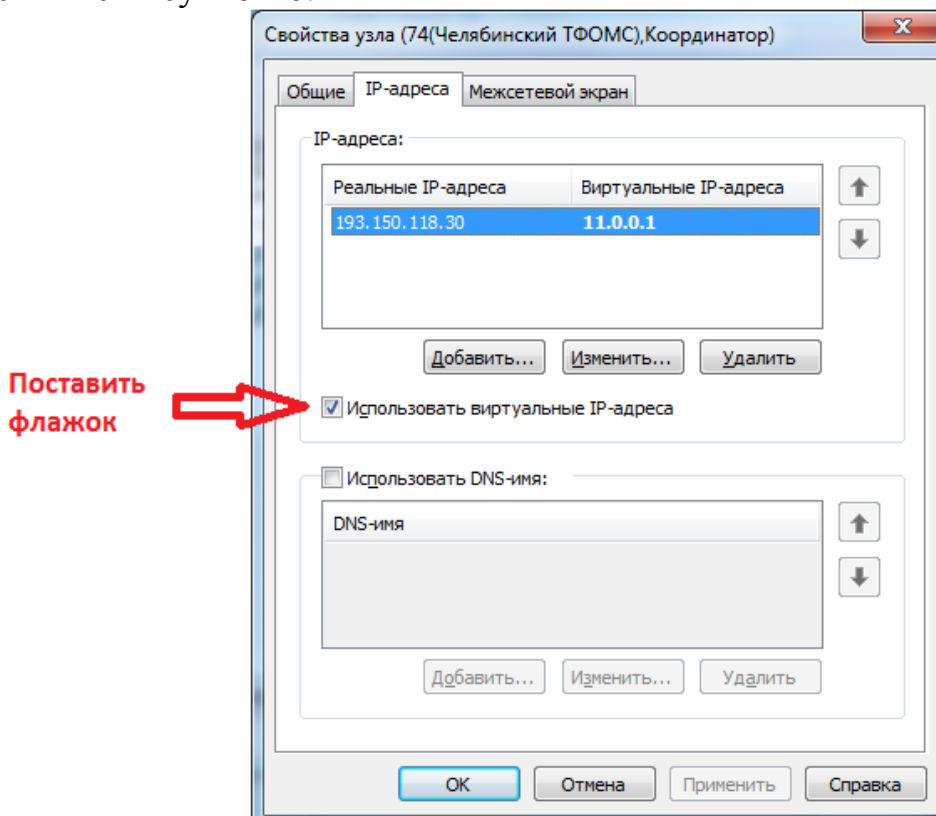


Рисунок 6

в. Дважды щелкнуть мышкой на сетевой узел "74(Челябинский ТФОМС),Координатор Сервисы ОМС" и осуществить настройки вкладок "IP-адреса" (Рисунок 7) и "Туннель" (Рисунок 8).

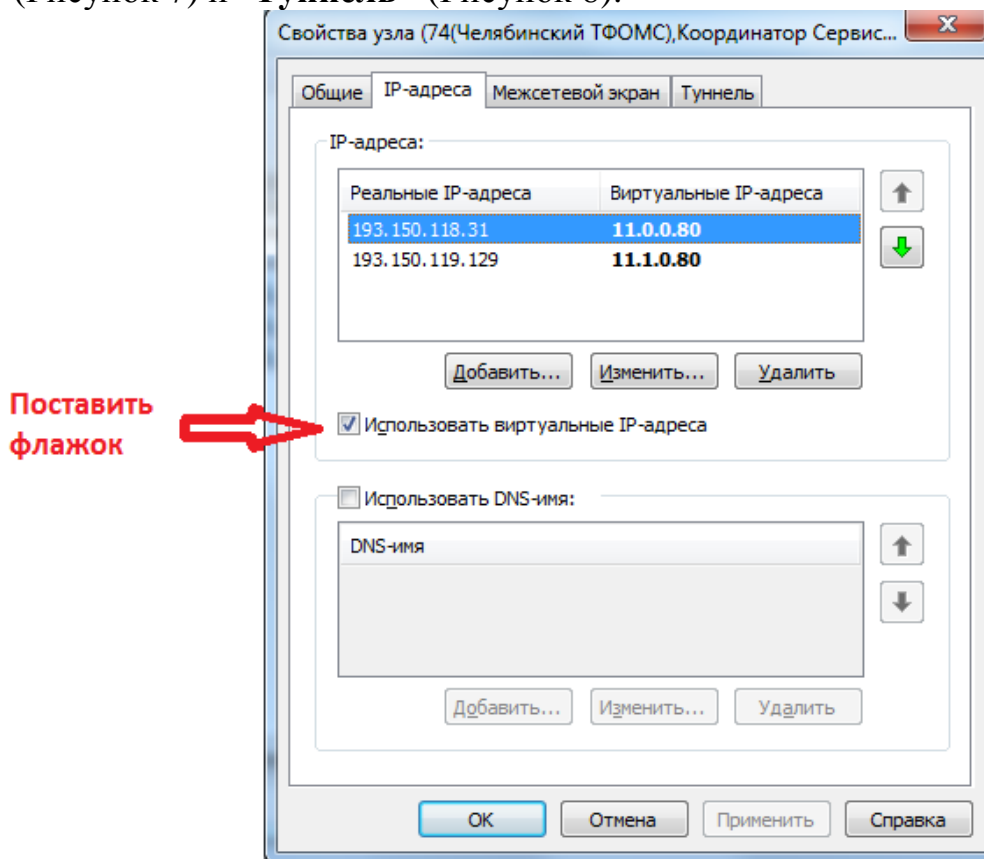


Рисунок 7

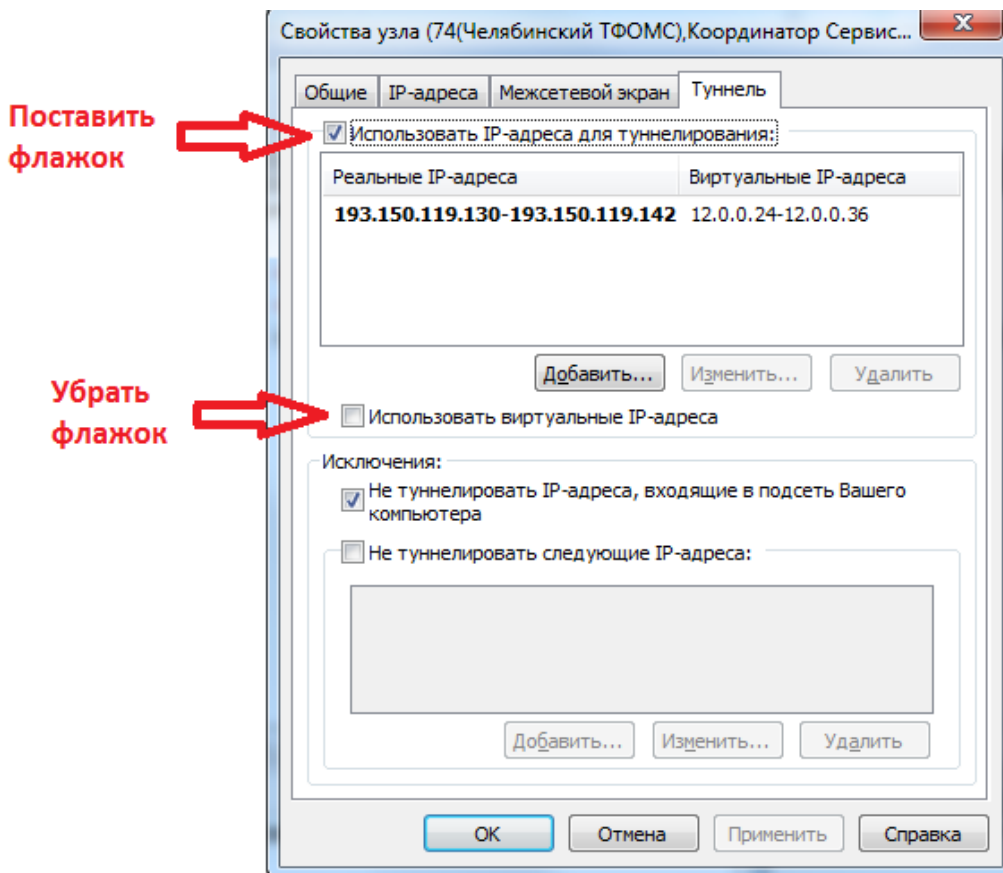


Рисунок 8