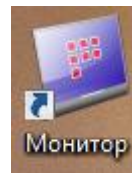


Инструкция от 30.12.2019 по подготовке рабочего места медицинской организации, имеющей сетевой узел ViPNet Client сети ТФОМС Челябинской области, для работы с МИС БАРС



I В программе ViPNet Client Монитор проверить соединение с сетевым узлом (далее – СУ) ViPNet «! К2 ЕГИСЗ ЦОД Мининформ ЧО (VPN №1464)», выполнив следующие шаги (Рисунок 1):

- 1) В программе ViPNet Client Монитор перейти на вкладку «Защищенная сеть».
- 2) В поле «Поиск» ввести 1464.
- 3) В результате отобразятся только сетевые узлы защищенной сети ViPNet 1464. Необходимо выбрать сетевой узел ViPNet «! К2 ЕГИСЗ ЦОД Мининформ ЧО (VPN №1464)».
- 4) Проверить с ним соединение, нажав кнопку «Проверить».

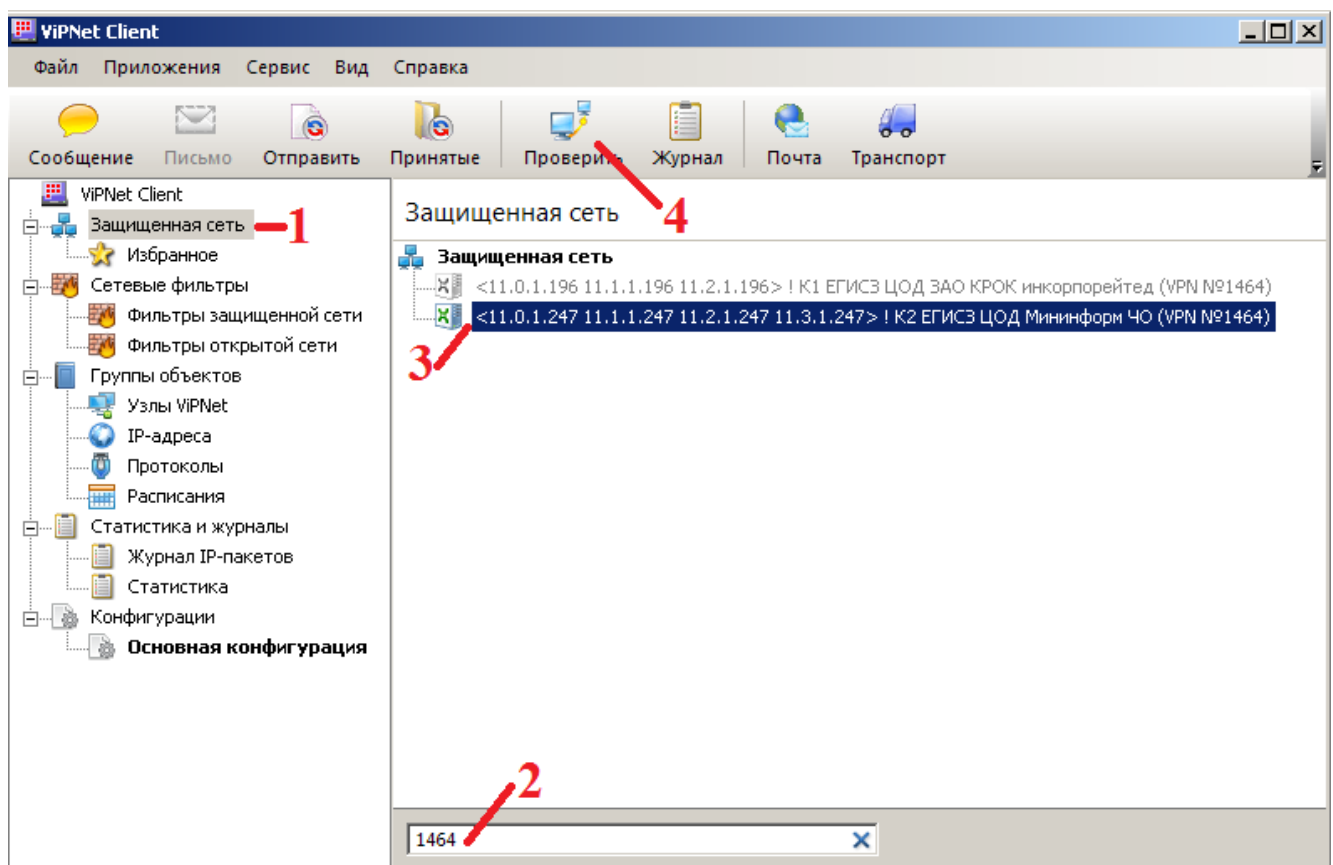
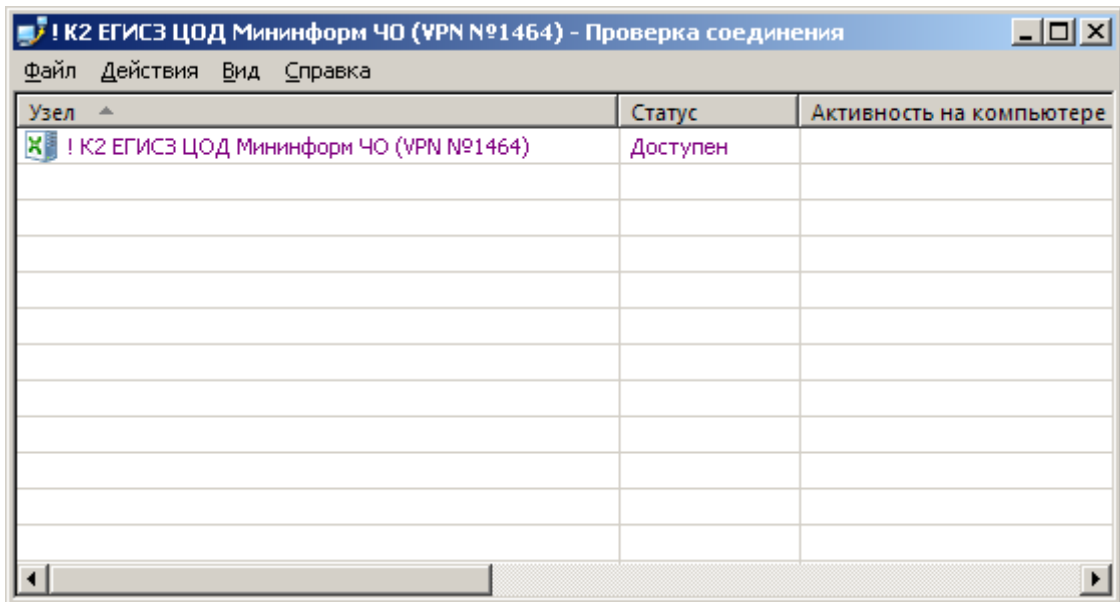


Рисунок 1 – Поиск сетевого узла ViPNet и проверка соединения с ним

5) В появившемся окне «Проверка соединения» отобразится статус. Статус должен быть «Доступен» (Рисунок 2).

Если при проверке соединения статус «Недоступен» сохраняется более 24 часов, потребуется создать заявку в технической поддержке ТФОМС Челябинской области, сформировав и отправив электронное сообщение на sd@foms74.ru с темой: «Не проверяется соединение с СУ ViPNet«! К2 ЕГИСЗ ЦОД Мининформ ЧО (VPN №1464) свыше 24 часов», указав в теле письма:

- a. Краткое наименование МО.
- b. Реестровый номер МО.
- c. ФИО, должность, телефон сотрудника, кто курирует данный вопрос.
- d. Суть обращения: Не проверяется соединение с СУ ViPNet «! К2 ЕГИСЗ ЦОД Мининформ ЧО (VPN №1464)свыше 24 часов».



Узел	Статус	Активность на компьютере
! К2 ЕГИСЗ ЦОД Мининформ ЧО (VPN №1464)	Доступен	

Рисунок 2 - Отображение статуса соединения

II Перейти в браузер, ввести адрес сервера «10.31.6.59/inst». Должно появиться окно авторизации в МИС БАРС (Рисунок 3).

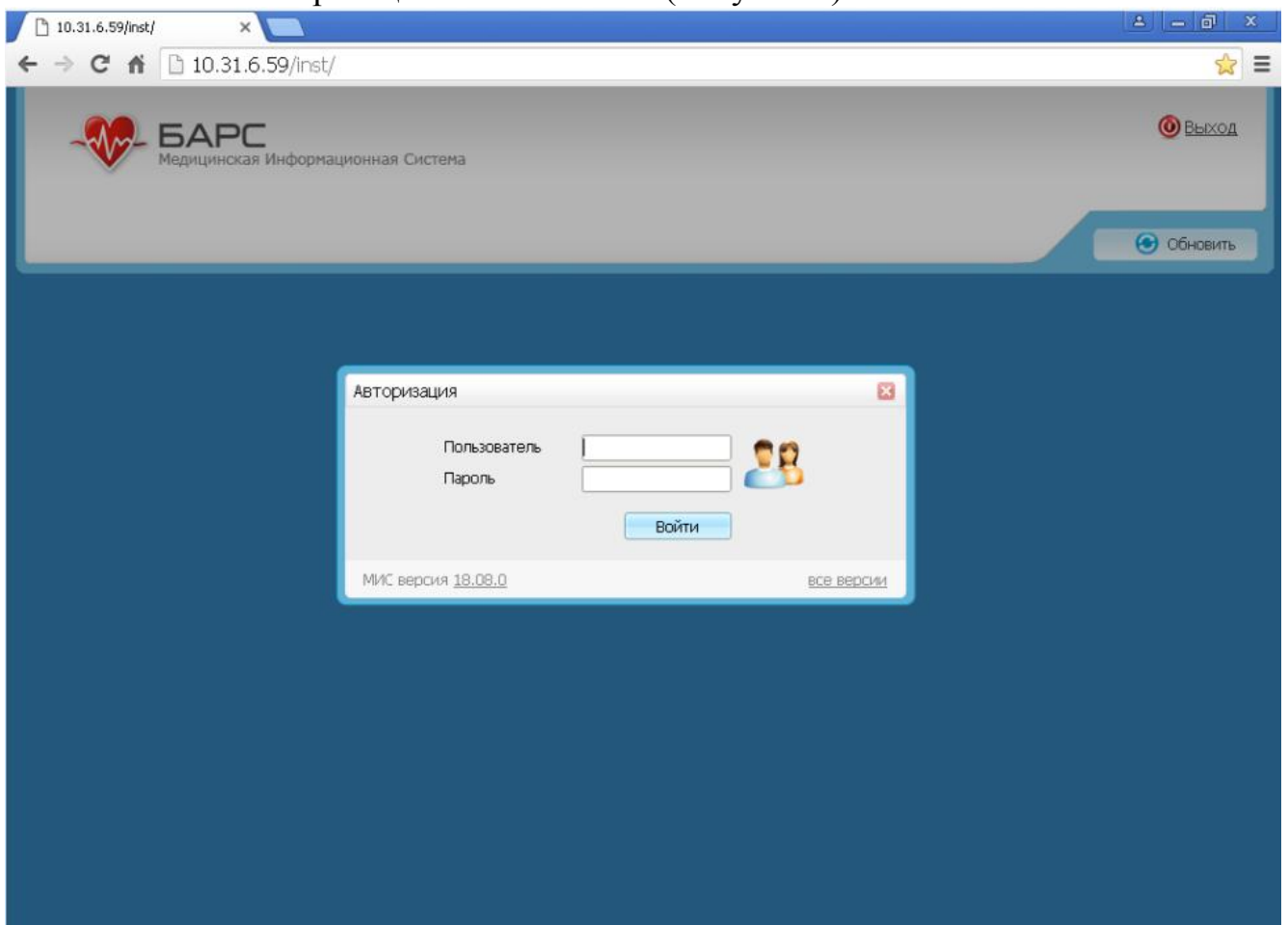


Рисунок 3 - Окно авторизации в МИС БАРС

Если в браузере не отображается окно авторизации МИС БАРС, убедиться в том, что этот адрес не проксируется. Для этого запустить ПУСК → Панель управления → Свойства браузера (Рисунок 4) → Подключения → Настройка сети. В появившемся окне «Настройка параметров локальной сети» снять все галочки (Рисунок 5).

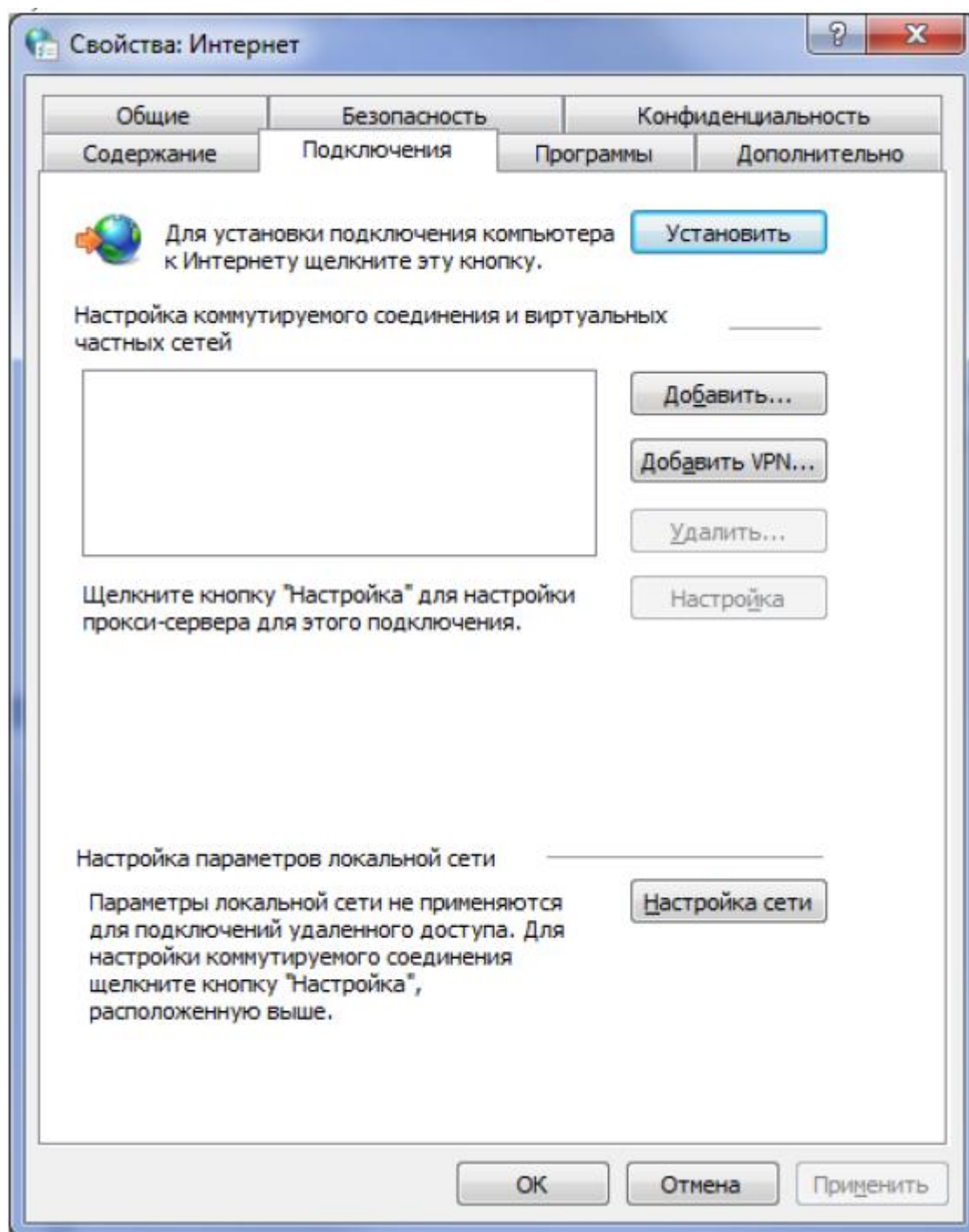


Рисунок 4 - Проверка свойств браузера

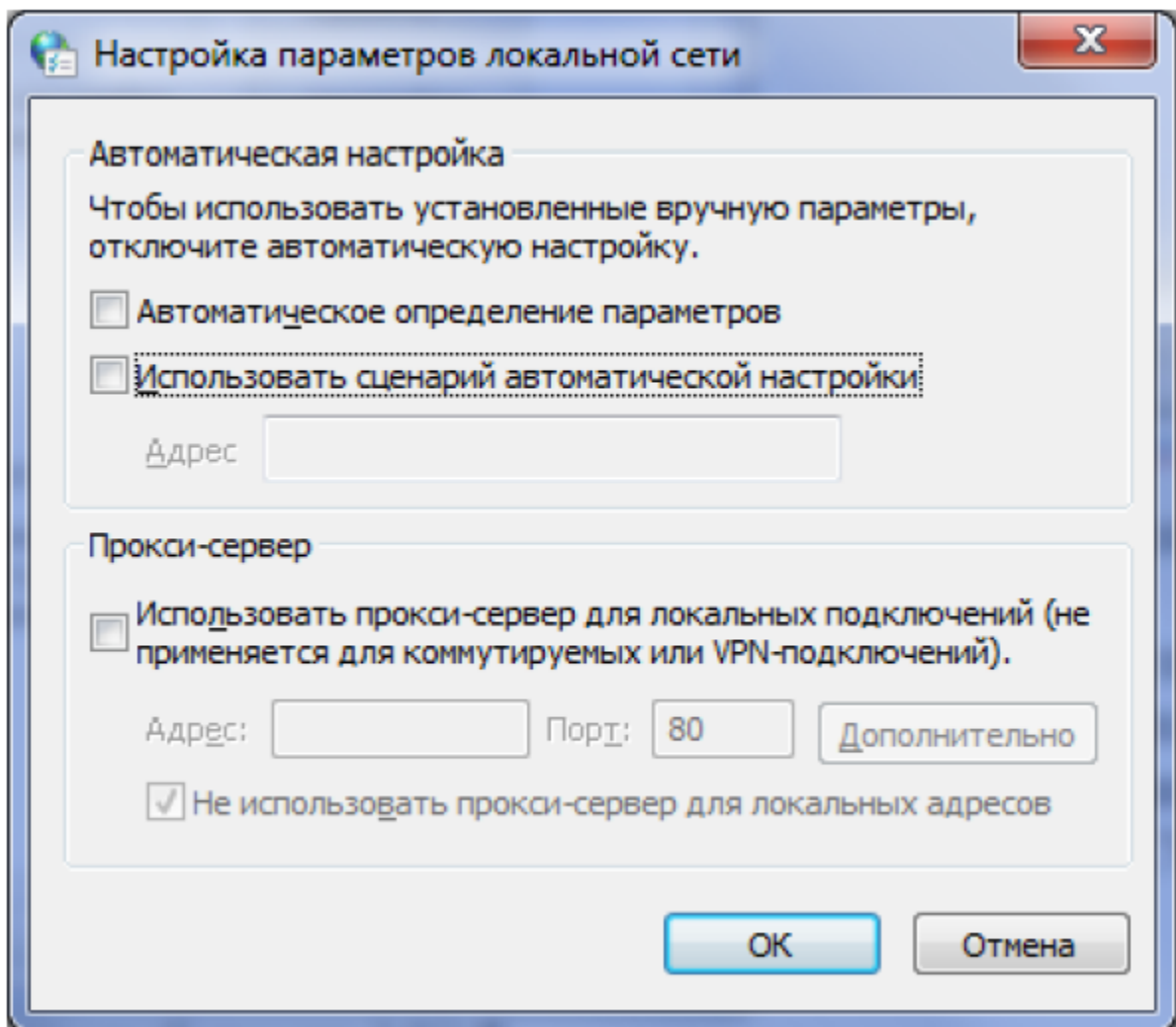


Рисунок 5 - Отключение прокси-сервера

Пример настройки приведен для ОС Windows 7. Для других ОС настройки могут отличаться.